



MODŘÍN JE RODINNÝ DŮM SPADAJÍCÍ MEZI MALÉ DOMY. JEDNÁ SE O PŘÍZEMNÍ DŮM TYPU BUNGALOV, BEZ OBYTNÉHO PODKROVÍ, KTERÝ JE URČEN PRO BYDLENÍ OPTIMÁLNĚ 4 AŽ 5TI ČLENNÉ RODINY. DO DOMU SE VSTUPUJE SKRZE ÚSPORNĚ ŘEŠENÉ ZÁDVEŘÍ, ZE KTERÉHO JE PŘÍSTUPNÁ CHODBA. Z CHODBY JSOU PŘÍSTUPNÉ VŠECHNY DALŠÍ PROSTORY DOMU - HLAVNÍ OBYTNÝ PROSTOR S JÍDELNOU A KUCHYŇSKÝM KOUTEM, PRACOVNA POBLÍŽ VSTUPU DO DOMU, KOUPELNA S PROSTOREM PRO TECHNICKÉ ZÁZEMÍ OBJEKTU, ODDĚLENÉ WC A VELKÁ ŠATNA TVOŘÍCÍ PŘEDPROSTOR PŘED VSTUPY DO DVOU ROVNOCENNÝCH LOŽNIC. V OBYVACÍM POKOJI JE UMÍSTĚN KOMÍN PRO REALIZACI KRBU NEBO KRBOVÝCH KAMEN. PARKOVÁNÍ AUTA JE MOŽNÉ NA ZPEVNĚNÉ PLOŠE PŘI VSTUPU DO DOMU. KE VŠEM OBYTNÝM MÍSTNOSTEM PŘÍSLUŠÍ ČÁSTEČNĚ KRYTÁ TERASA, KTERÁ TVOŘÍ OCHOZ KOLEM CELÉHO DOMU.

Z ARCHITEKTONICKÉHO HLEDISKA JE **MODŘÍN** ŘEŠEN JAKO JEDNODUCHÁ HMOTA O PŮDORYSNÉM TVARU PÍSMENE L. STŘECHA NAD TÍMTO ATYPICKÝM BUNGALOVEM JE ZLOMENA NAD OBVODOVÝMI STĚNAMI, A TAK OCHOZ

KOLEM CELÉHO DOMU KRYJÍ PŘESAHY O MENŠÍM SKLONU. TOTO ŘEŠENÍ UMOŽŇUJE V LETNÍCH MĚSÍCÍCH DOSTATEČNÉ ZASTÍNĚNÍ OKEN ORIENTOVANÝCH NA JIH A ZÁPAD (SLUNCE VYSOKO NA OBLOZE), NAOPAK V ZIMĚ (KDY JE SLUNCE CELÝ DEN POMĚRNĚ NÍZKO NAD OBZOREM) JSOU PROSTORY DOSTATEČNĚ OSLUNĚNY. TYTO VĚTŠÍ PŘESAHY JSOU PO CELÉM OBVODU PODPOROVÁNY DŘEVĚNÝMI SLOUPKY (SLOUPKY NA NÁROŽÍCH DOPLNĚNY O VODOROVNOU TRELÁŽ). OKNA JSOU ŘEŠENA JAKO FRANCOUZSKÁ S POSUVNÝM OTEVÍRÁNÍM. FASÁDY JSOU POJEDNÁNY V KOMBINACI JEMNĚ ŽLTÉ OMÍTKY A OBKLADU DŘEVEM, VŽDY NA NÁROŽNÍCH PARTIÍCH.

RODINNÝ DŮM **MODŘÍN** SE HODÍ PRO STŘEDNÍ PARCELY DO PŘÍMĚSTSKÉ, MĚSTSKÉ I VENKOVSKÉ ZÁSTAVBY. ZAUJME SVÝM NETRADIČNÍM ARCHITEKTONICKÝM ŘEŠENÍM, S DŮRAZEM KLADENÝM NA DŘEVO A PŘÍRODNÍ MATERIÁLY. DŮM SE NEJLÉPE HODÍ NA ROVINATÝ POZEMEK, ORIENTACE VSTUPU JE LIBOVOLNÁ.



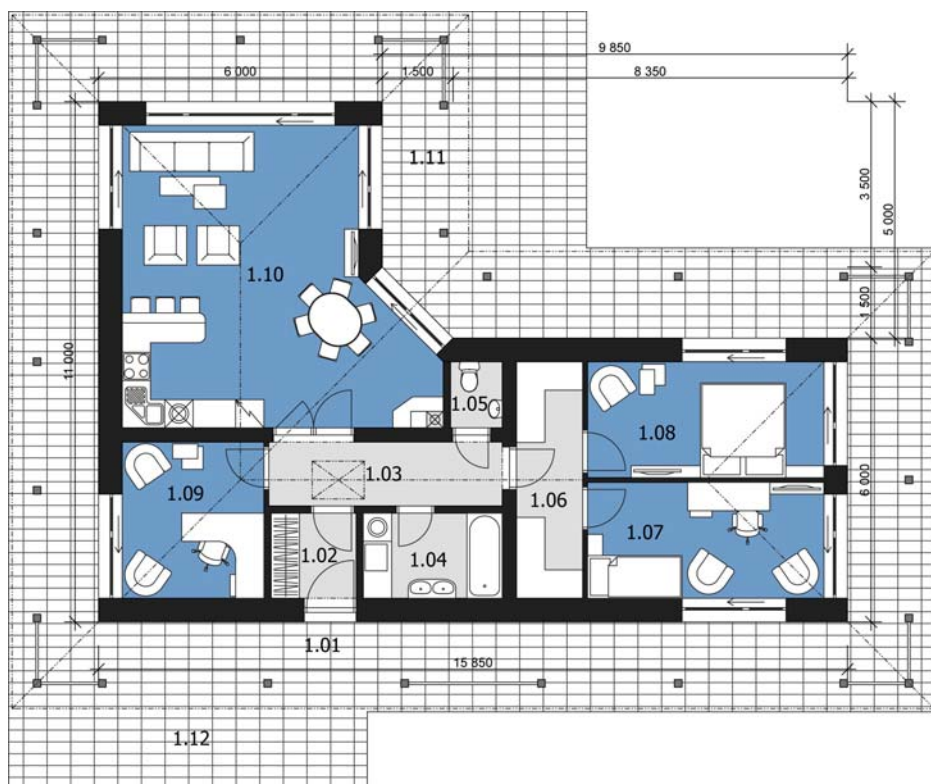
POHLED BOČNÍ (LOŽNICE)



POHLED ZAHRADNÍ



MODŘÍN



MÍSTNOSTI PŘÍZEMÍ: 1.01 KRYTÝ VSTUP ■ 1.02 ZÁDVEŘÍ 3,2 M² ■ 1.03 CHODBA 7,0 M² ■ 1.04 KOUPELNA A TECH. MÍSTNOST 5,3 M² ■ 1.05 WC 1,5 M² ■ 1.06 ŠATNA 12,2 M² ■ 1.07 LOŽNICE 12,2 M² ■ 1.08 LOŽNICE 12,2 M² ■ 1.09 PRACOVNA 9,9 M² ■ 1.10 OBÝVACÍ POKOJ, JÍDELNA A KUCH. KOUT 36,0 M² ■ 1.11 TERASA ■ 1.12 PLOCHA PRO PARKOVÁNÍ



POHLED BOČNÍ



POHLED ULIČNÍ

www.projektyRD.cz

